



Федеральная налоговая служба СВИДЕТЕЛЬСТВО

О ПОСТАНОВКЕ НА УЧЕТ РОССИЙСКОЙ ОРГАНИЗАЦИИ В НАЛОГОВОМ ОРГАНЕ ПО МЕСТУ НАХОЖДЕНИЯ НА ТЕРРИТОРИИ РОССИЙСКОЙ ФЕДЕРАЦИИ

Настоящее свидетельство подтверждает, что российская организация
Муниципальное дошкольное образовательное учреждение "Бастанский детский сад № 10"

(полное наименование в соответствии с учредительными документами)

ОГРН

1	1	1	2	2	3	5	0	0	0	0	7	4
---	---	---	---	---	---	---	---	---	---	---	---	---

поставлена на учет в соответствии с положениями
Налогового кодекса Российской Федерации 24 января 2011 г.

(число, месяц, год)

в налоговом органе по месту нахождения Межрайонной инспекцией
Федеральной налоговой службы № 8 по Алтайскому
краю (Территориальное обособленное структурное подразделение по
Михайловскому району Межрайонной инспекции Федеральной
налоговой службы России № 8 по Алтайскому краю, 2258)

2	2	3	5
---	---	---	---

(наименование налогового органа и его код)

и ей присвоен

ИНН/КПП

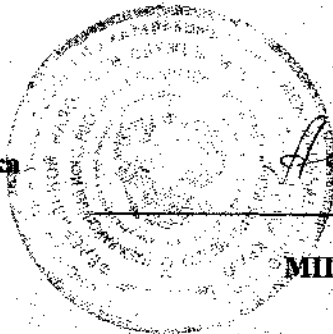
2	2	5	8	0	0	4	8	3	9
---	---	---	---	---	---	---	---	---	---

 /

2	2	5	8	0	1	0	0	1
---	---	---	---	---	---	---	---	---

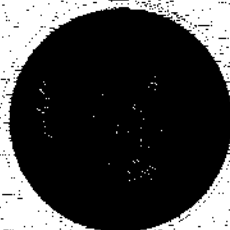
Свидетельство подлежит замене в случае изменения приведенных в нем сведений.

Заместитель начальника
инспекции



МП

Г.В. Андреева



серия 22 № 003252304